



Institut des Sciences de la Terre

## SisMob

Parc sismologique Mobile national  
Téléphone: 33(0) 4 76 63 52 00  
Télécopie: 33(0) 4 76 63 52 52  
Mel: sismob@univ-grenoble-alpes.fr  
Web: <https://sismob.resif.fr/>

### Equipe Technique

- Coralie AUBERT : 0614830705  
- Sandrine ROUSSEL : 0602111834  
- Axel JUNG

### Equipe scientifique

- Emeline Maufroy : 0476635171  
- Olivier Coutant : 0476635253

### Grenoble

1381 rue de la piscine  
38 400 St Martin d'Hères



Institut de recherche  
pour le développement

# Matériel d'intervention post-sismique

## Mes démarches :

- ✓ **Récupérer un badge « atelier » :**  
Jean Marc Nicolle : rdc, à gauche en sortant du bâtiment par l'entrée principale.
- ✓ **Se déplacer :**
  - vérifier la disponibilité des véhicules d'Isterre
  - organiser une location de véhicule. Voir avec le service administratif : [isterre-gestion@univ-grenoble-alpes.fr](mailto:isterre-gestion@univ-grenoble-alpes.fr)

### Loueurs à proximité du laboratoire :



Location véhicule  
26 rue du Béal  
38400 Saint Martin d'Hères

Tel: 04 76 62 60 06  
Fax:  
Web: <https://www.rentacar.fr>



Location utilitaires  
1 rue Eugène Chavant  
38400 Saint Martin d'Hères

Tel: 04 76 03 01 01  
Fax:  
Web: <https://www.rentacar.fr>



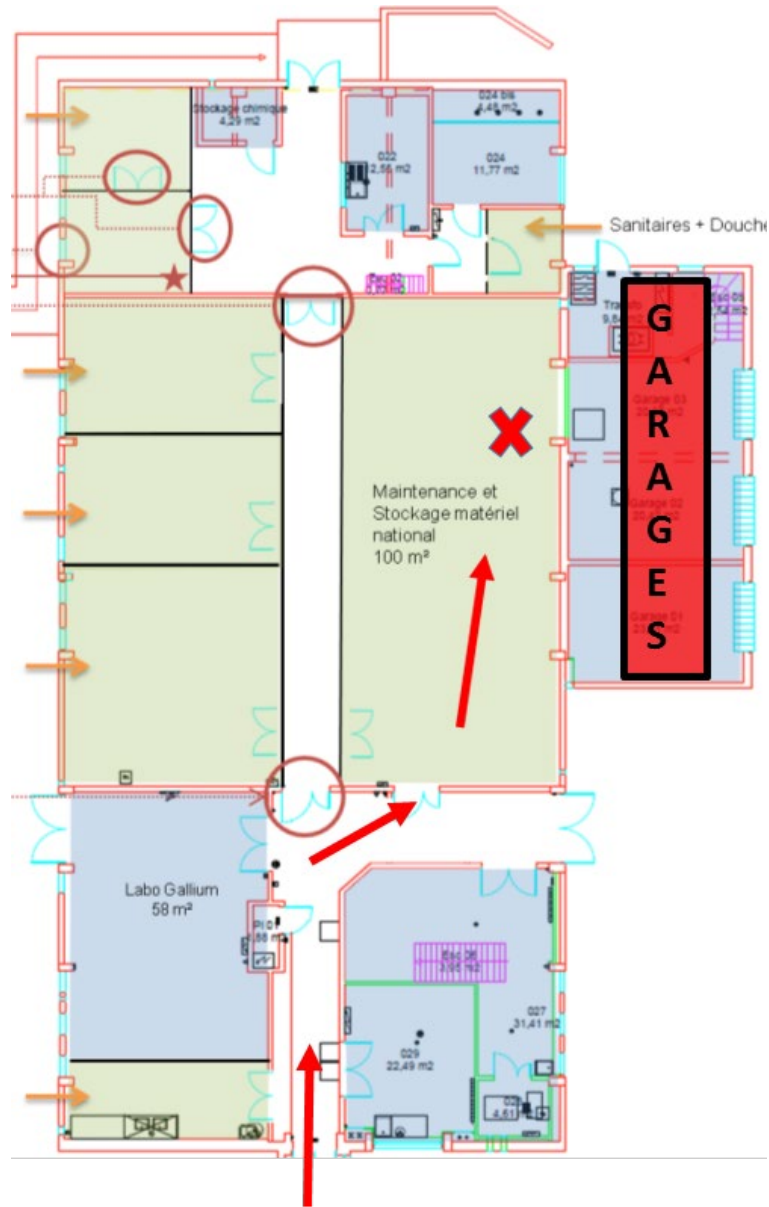
Location utilitaires  
116 Av Gabriel Péri  
38400 Saint Martin d'Hères

Tel: 04 76 51 32 33  
Fax:  
Web:

- ✓ **Se documenter :**
  - Les guides d'utilisation des matériels sont disponibles dans le bureau de JM Nicolle, panières à gauche de la porte
  - Disponibles également ici : <https://sismob.resif.fr/spip.php?rubrique14>

# 1. Situation dans le bâtiment

- plan d'accès au hall technique, situé près des garages



- Utiliser l'escalier symbolisé par la croix pour accéder à la **mezzanine Vercors**.
- Suivre les indications de localisation, les matériels se trouvent ici:

## 2. Situation sur la mezzanine



Les numériseurs, capteurs, panneaux solaires et caisses outillages sont stockés sur ces étagères

Toutes les caisses portent une affiche bleue post sismique

**Attention** : il y a deux caisses outillages prévues et mises à disposition, mais n'oubliez pas de prendre les outils répertoriés dans le paragraphe 4, page 5.

### 3. Liste des équipements à disposition

Désignation	Référence	Divers
Numériseur Centaur	Centaur 3 voies - 7749	Chaque numériseur est fourni avec : - 1 câble alim - 1 antenne GPS - 1 câble ethernet
	Centaur 3 voies - 7756	
	Centaur 6 voies - 7231	
	Centaur 6 voies - 7671	
	Centaur 6 voies - 7706	
Capteurs vélocimétriques 3C	CMG40T - 4C57	Chaque capteur est fourni avec - 1 câble 5 m -> numériseur - 1 sac de protection
	CMG40T - 4U51	
	CMG40T - 4U68	
	CMG40T - 41078	
	CMG40T - 4U56	
Capteurs accélérométriques 3C	Titan 2403	Chaque capteur est fourni avec - 1 câble 5 m -> numériseur - 1 sac de protection
	Titan 2404	
	Titan 2374	
Modems	BEB9	Les modems sont dans les caisses noires et sont fournis avec : - 1 câble alimentation - 1 antenne - 1 carte SIM (à récupérer auprès du SIG)
	8E7F	
	AF43	
	COO7	
	B145	
Panneaux solaires	PS50W - IST - 8070007	Les panneaux solaires sont fournis avec un régulateur de charge
	PS50W - IST - 8070011	
	PS50W - IST - 8070016	
	PS50W - IST - 8070017	
	PS50W - IST - 8070018	
	PS50W - IST - 8070069	
	PS50W - IST - 8070071	
	PS50W - IST - 8070084	
	PS50W - IST - 8070086	
	PS50W - IST - 8070091	

5 Caisses noires	rallonge électrique + multiprise
	couverture de survie
	chargeur 12V / 220V
	rallonge GPS + connectique / rallonges antennes 3G
	bâche + sangles ou tendeurs
	1 sachet de cosses à ailettes, cosses bleues et rouge (batterie), cosses Y
	sardines, équerre positionnement hauteur antenne GPS
	cahier terrain / Documentation / Affiche "mesures en cours"

## 4. Liste du matériel à préparer et à emporter

2 Caisses outillages prêtes sur étagères	1 jeu de bornes +/- pour batterie
	1 jeu de tournevis
	Boussole
	Câble électrique 2.5mm <sup>2</sup> + dominos (panneau solaire)
	Câble électrique noir / rouge
	Ciseaux
	Colliers toutes tailles
	Cosses batterie ailettes, vis/écrous
	Cutter, clé allen
	Fer à souder gaz
	Ficelle, marqueur
	Jeu de pinces (sertir, dénuder, coupante, multiprise, plate ...)
	Lampe frontale
	Marteau, machette
	Multimètre
	Nettoyant contact
	Niveau à bulle
	Ruban auto-amalgamant
	Sachets anti humidité
	Sachets plastiques de protection (capteurs)
Scotch électricien, chantier, toile multi usage	
Transfo batterie 12V / 220 V	
Vis / écrou	

Matériel à prévoir	Batterie station
	Carte géologique ?
	Carte IGN ?
	Cartes de visite
	Claies de portage
	Gilets jaunes floqués
	PC portable
	Pioche, pelle armée, piochon, petite pelle ( finition)
	Sable ?